

ES EL SISTEMA DE ALARMAS COMPLETO QUE PERMITE LA GESTION ASISTENCIAL DE ALARMAS EN PUESTO DE CONTROL CON ORDENADOR Y REGISTRO DE EVENTOS

El sistema MonitorCare está formado por un conjunto de componentes de comunicación paciente-enfermera que permiten al paciente informar al puesto de control de enfermería que se ha generado una solicitud de asistencia, con registro de los eventos generados en todo momento, de una forma fácil de utilizar y completa.

Funcionamiento general del sistema

El paciente realiza una solicitud de asistencia mediante pulsador tipo pera, pulsador de llamada o tirador de baño, generando un evento que proviene de la habitación para indicar en el puesto de control que alguien ha solicitado asistencia en dicha habitación.

A la vez se activa el indicador luminoso de pasillo señalando que en esa habitación requieren asistencia.

En la pantalla del ordenador se visualiza la procedencia de esa solicitud indicando en todo momento el estado de dicha alarma en tiempo real (En espera/Presencia/Cancelada).

Cuando el cuidador atiende la solicitud, puede indicar presencia y cancelar la alarma desde los pulsadores ubicados en la habitación, cambiando el estado tanto en la pantalla del ordenador como en la luz de pasillo.

Es posible cancelar la alarma desde la habitación mediante el pulsador o remota-

mente desde el ordenador y de forma inmediata se desactiva la visualización en pantalla y la luz de pasillo.

Todos los eventos y cambios de estado quedan registrados en detalle incluyendo la fecha y hora de cada uno de ellos.

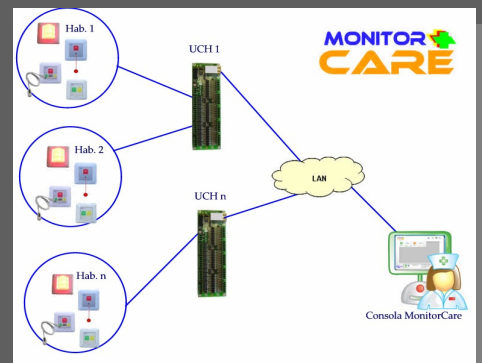
Componentes del Sistema

Los componentes básicos del sistema Monitor Care

- **Consola Monitor Care** es el software que permite la visualización en tiempo real de las alarmas y el registro de las mismas.
- PC u ordenador básico para instalación del software consola MonitorCare.
- **Tarjetas UCH (Unidad de Control de Habitación)**, tarjeta que toma las señales que provienen de las habitaciones y se comunica vía LAN con la consola MonitorCare.
- Generadores de alarma (Pulsador de cama tipo pera, Tirador Baño, etc.)
- Indicadores de alarma (Luz indicadora de pasillo)
- Fuente de Alimentación para las tarjetas.
- Red de comunicaciones TCP/IP, que puede ser una red LAN cableada o inalámbrica.

Con estos elementos se puede tener un sistema de alarmas asistenciales básico

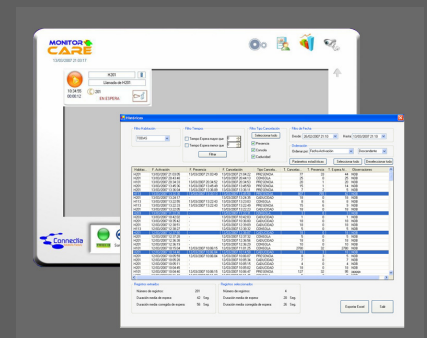
con registro de eventos en cualquier centro geriátrico u hospital.



Cada tarjeta UCH permite recoger las alarmas procedentes de hasta 8 o 12 habitaciones (o camas si se quiere identificar cada una de ellas).

Consola Monitor Care

Permite Visualización de las alarmas generadas en una o varias tarjetas UCH, con entorno gráfico amigable, fácil de utilizar y preparado para pantallas táctiles.



La consola Monitor Care está diseñada para recibir avisos de un número ilimitado de tarjetas UCH. El límite está dado por la capacidad de gestionar un cierto número de llamadas por parte del personal.

En la Consola Monitor Care se registran todos los eventos producidos ya sea por la activación de un alarma o de los cambios de estado de las mismas, lo que permite posteriormente realizar consultas de históricos y realizar reportes de la actividad del sistema.



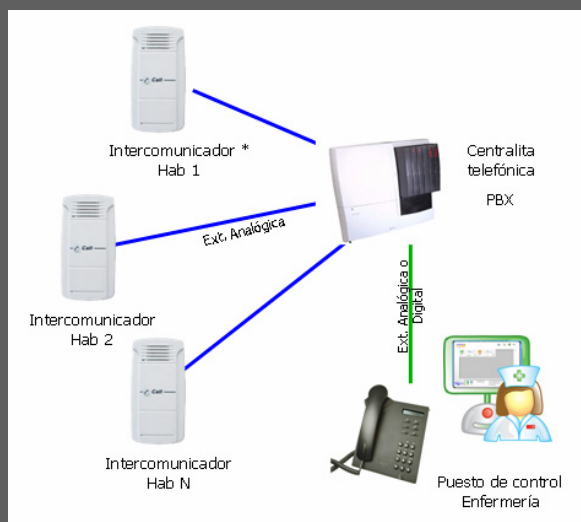
Cuenta con herramientas para configuración y personalización, de tal forma que es posible realizar la configuración según cada centro.

Tiene control de acceso por contraseña para funciones avanzadas o de supervisión como consulta de estadísticas, configuración y personalización.

Adicionalmente permite la visualización de Cámaras IP en un panel de video vigilancia (Panel Cam).

Intercomunicación Opcional

El sistema MonitorCare puede tener la funcionalidad de intercomunicación de forma opcional con los Callnet o Fonet Intercomunicadores de Connectia a través de central telefónica. Tan sólo requiere disponibilidad de extensiones analógicas en la centralita telefónica a donde se conectan los intercomunicadores y un teléfono para el puesto de control.



Si se desea saber de donde proceden las llamadas de asistencia y cancelación remota:

- La central telefónica deberá tener la capacidad de Identificación de llamada entrante, Identificación y visualización de extensión interna y detección de tonos DTMF.
- El terminal telefónico que se ubique en el puesto de control se recomienda que tenga pantalla para permitir la visualización de la extensión de donde procede la llamada de asistencia.

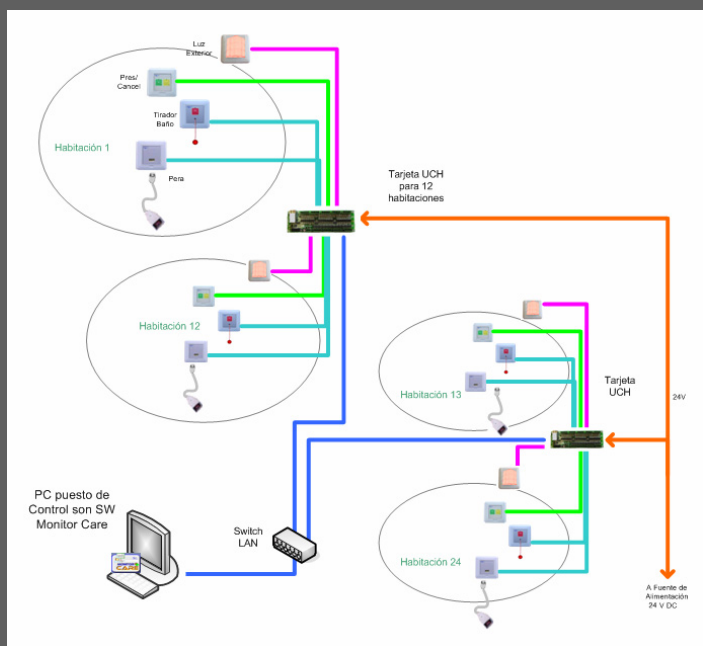
Aplicaciones comunes

- Sistemas asistenciales en Residencias y Hospitales.
- Solicitud de asistencia en SPAs o Balnearios.
- Llamada de seguridad o asistencia en aulas de Centros educativos.
- Cualquier otra aplicación que requiera solicitud de asistencia.

Instalación y Cableado

Los mecanismos (tirador baño, USB para conexión de pera, luz de pasillo, etc.) se conectan directamente a las tarjetas con conexión a 2 hilos.

Las tarjetas ubicadas estratégicamente (caja distribución) para recibir las señales de las habitaciones se conectan a la fuente 24Vdc y a la Red LAN.



Tarjeta UCH

ESPECIFICACIONES TÉCNICAS

	Tarjeta UCH 12	Tarjeta UCH 8
Conectores	1 RJ45 para conexión LAN. 1 conector borna desenchufable para alimentación	
Entradas Digitales	25 Entradas Digitales distribuidas para 12 habitaciones con: -1 Entrada de Alarma común para conexión peras, pulsadores alarma, tirador de baño y otros elementos de Alarma. -1 Entrada de Presencia/Cancelación.	25 Entradas Digitales distribuidas para 8 habitaciones con: -1 Entrada de Alarma común para conexión peras, pulsadores alarma, tirador de baño y otros elementos de Alarma. -1 Entrada de Presencia/Cancelación. -1 Entrada de Alarma para desconexión de Pera.
Salidas Digitales	12 Salidas (para indicación de estado de alarma para 12 habitaciones) para pilotos y/o Luz de Pasillo.	8 salidas (para indicación de estado de alarma para 8 habitaciones) para pilotos y/o Luz de Pasillo.
Alimentación	24 Vdc <400mA Voltaje de línea 24-72Vdc Pérdida de corriente <10A	
Dimensiones	190x60x15mm (sin Caja)	